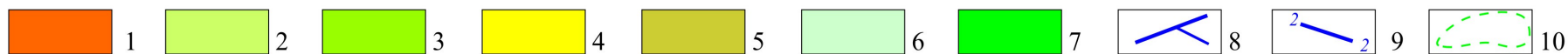
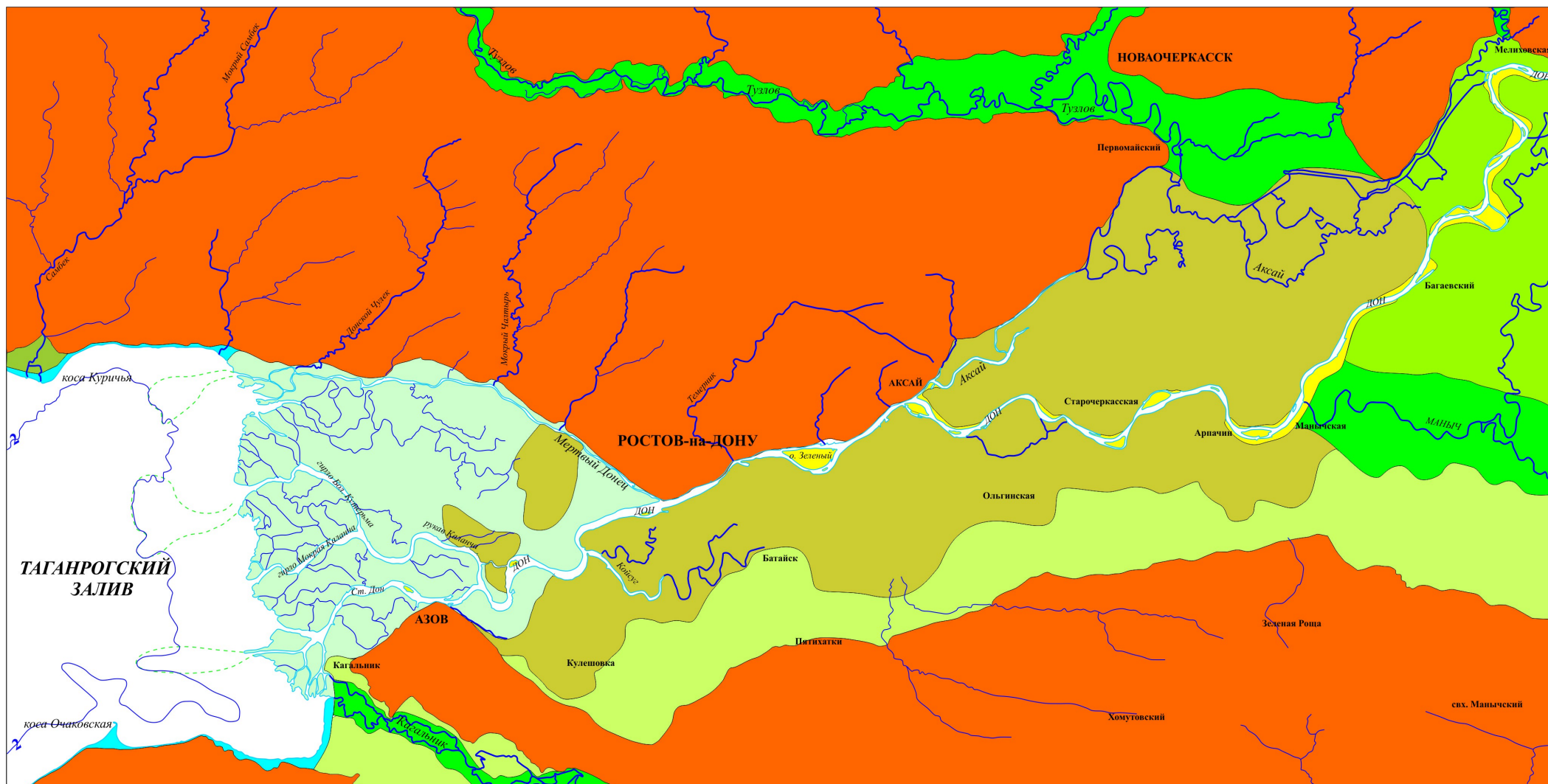
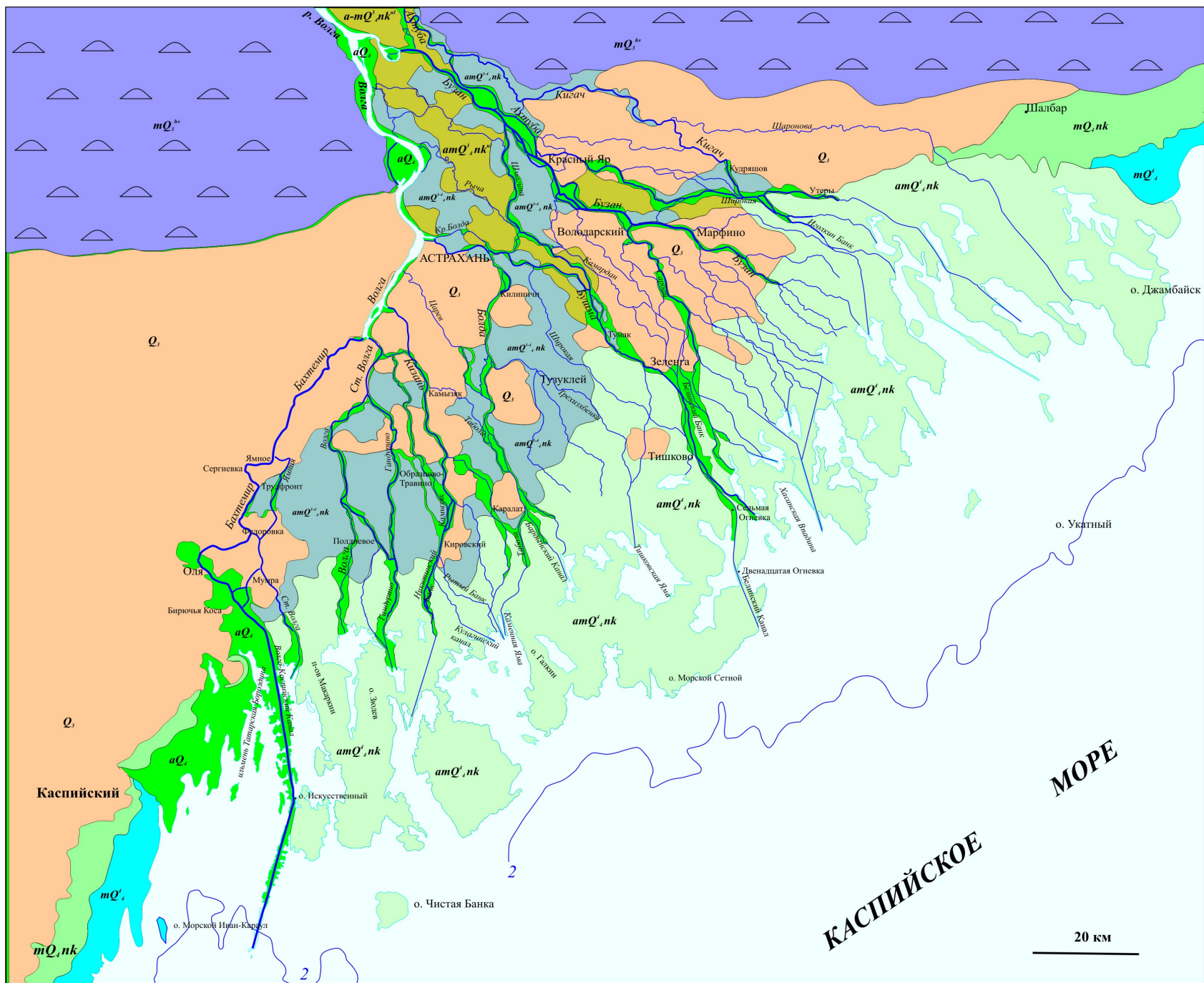


**Геоморфологическая карта устьевой системы Амура 1 - эрозионно-денудационный рельеф среднегорий (сводово-блоковые нагорья и плоскогорья мезозойского возраста), 2 - I-ая надпойменная терраса, 3 - прибрежно-морская терраса, 4 - голоценовая дельта выполнения, 5 - современная амурская дельта, 6 - речные долины притоков**

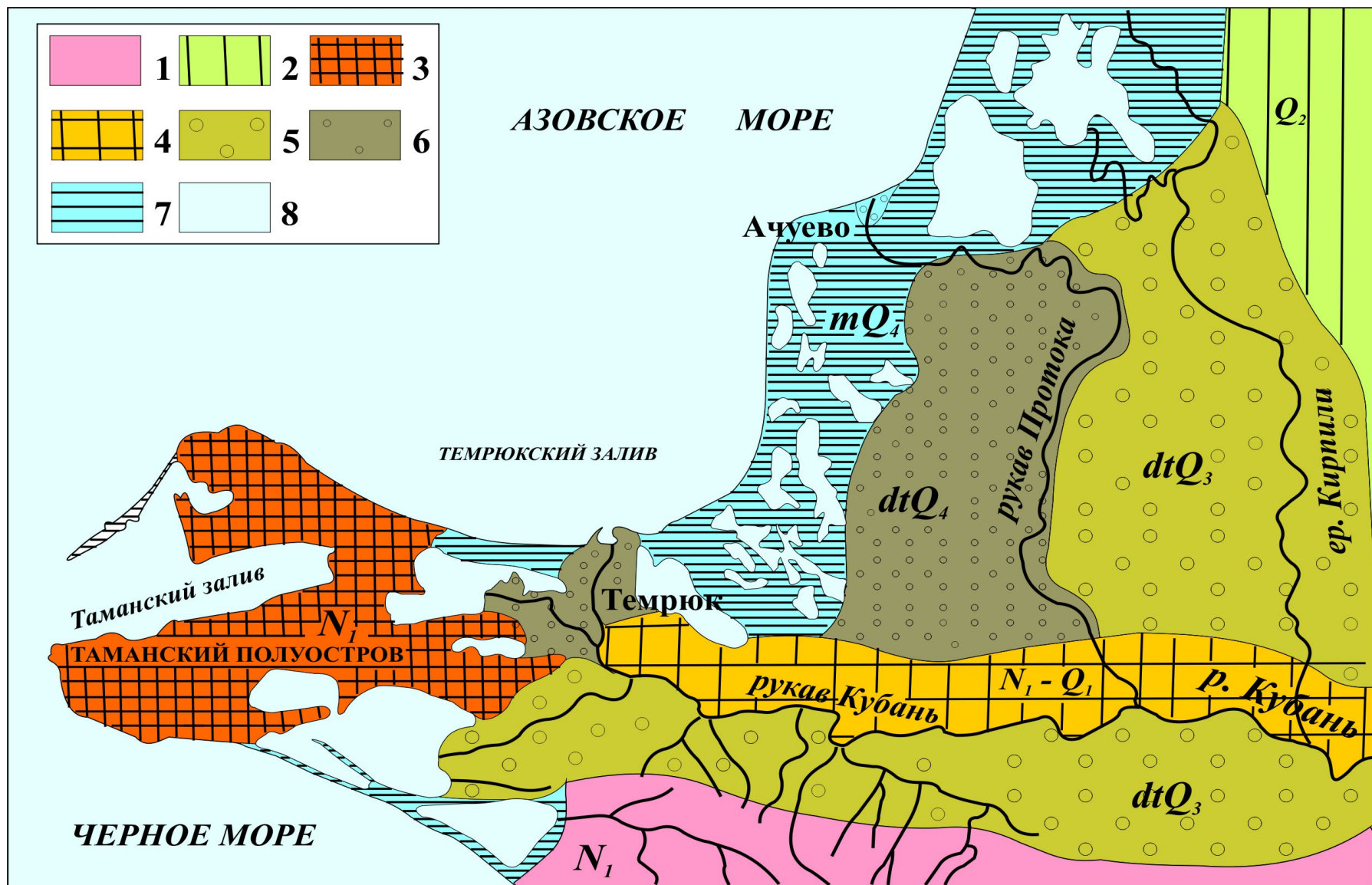


**Геоморфологическая карта Нижнего Дона.** 1 - эрозионно-денудационные полого-увалистые равнины (40- 140 м), 2 - надпойменные террасы (10- 40 м), 3 - старая аллювиальная пойма (4-5 м), 4 - молодая аллювиальная пойма (1-2 м), 5 - старая (джеметинская) дельтовая пойма (1,5-4 м), 6 - молодая (нимфейская) дельтовая пойма (0,2-1,5 м), 7 - пойма притоков, 8 - гидросеть, 9 - изобаты, м, 10 - устьевые бары

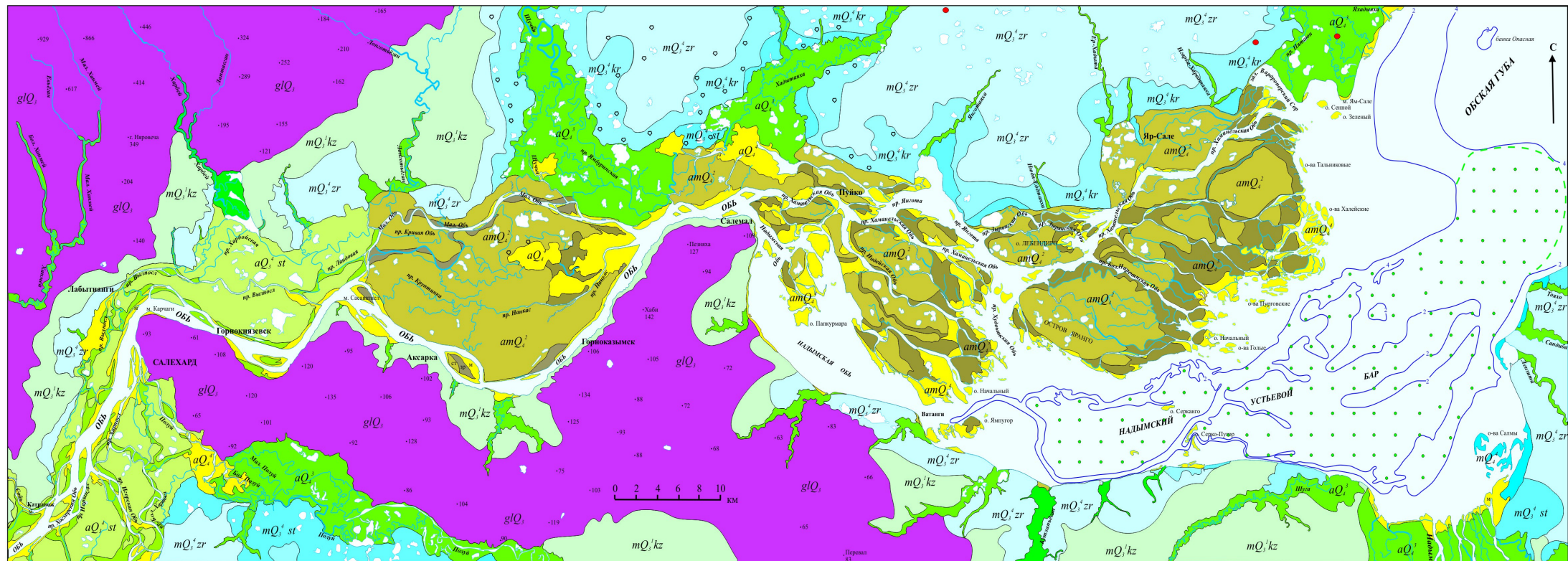


- |  |  |  |  |  |  |  |  |  |   |
|--|--|--|--|--|--|--|--|--|---|
| <span style="display: inline-block; width: 15px; height: 15px; background-color: #4169E1; border: 1px solid black; margin-right: 5px;"></span> 1 | <span style="display: inline-block; width: 15px; height: 15px; background-color: #FF8C00; border: 1px solid black; margin-right: 5px;"></span> 2 | <span style="display: inline-block; width: 15px; height: 15px; background-color: #808000; border: 1px solid black; margin-right: 5px;"></span> 3 | <span style="display: inline-block; width: 15px; height: 15px; background-color: #4682B4; border: 1px solid black; margin-right: 5px;"></span> 4 | <span style="display: inline-block; width: 15px; height: 15px; background-color: #00FF00; border: 1px solid black; margin-right: 5px;"></span> 5 | <span style="display: inline-block; width: 15px; height: 15px; background-color: #90EE90; border: 1px solid black; margin-right: 5px;"></span> 6 | <span style="display: inline-block; width: 15px; height: 15px; background-color: #3CB371; border: 1px solid black; margin-right: 5px;"></span> 7 | <span style="display: inline-block; width: 15px; height: 15px; background-color: #00CED1; border: 1px solid black; margin-right: 5px;"></span> 8 | <span style="display: inline-block; width: 15px; height: 15px; background-color: #ADD8E6; border: 1px solid black; margin-right: 5px;"></span> 9 | <span style="display: inline-block; width: 15px; height: 15px; border: 1px solid black; margin-right: 5px; vertical-align: middle;">⤴</span> 10 |
|--|--|--|--|--|--|--|--|--|---|

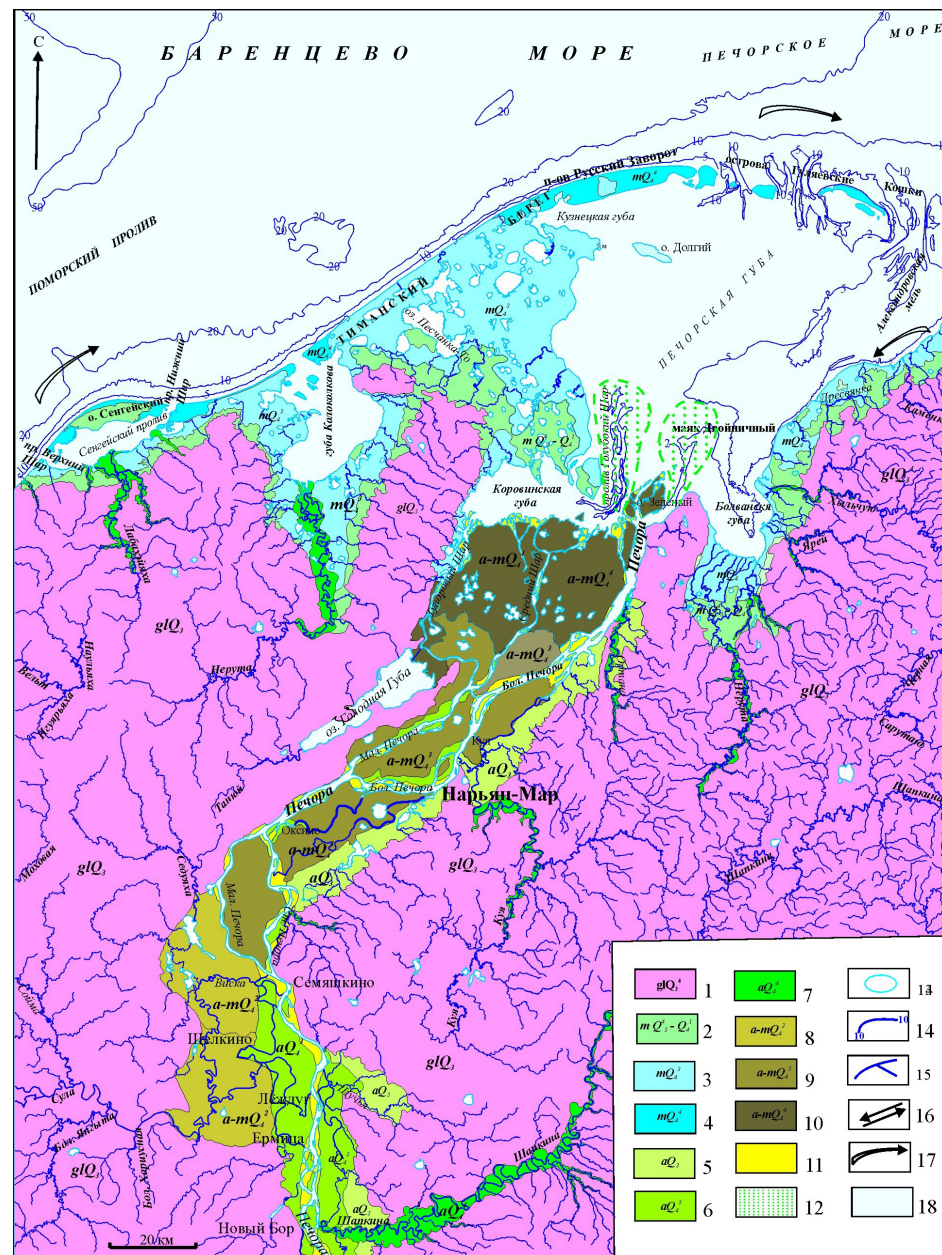
**Условные обозначения:** 1 - морская поздневалуэская равнина, 2 - ильменно-бугровая равнина, 3 - старая (улучайская) дельтовая пойма, 4 - новокаспийская дельтовая цокольная пойма, 5 - аллювиальная пойма, 6 - молодая (современная) дельтовая пойма, 7 - морская новокаспийская абразионная терраса, 8 - морская современная терраса, 9 - водные объекты, 10 - бугристые пески



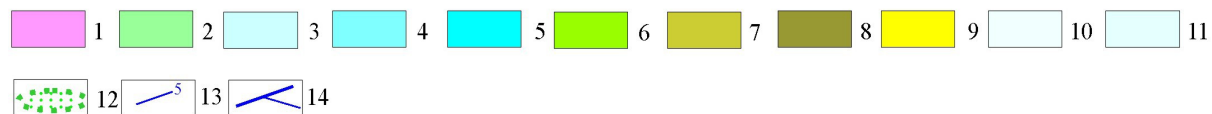
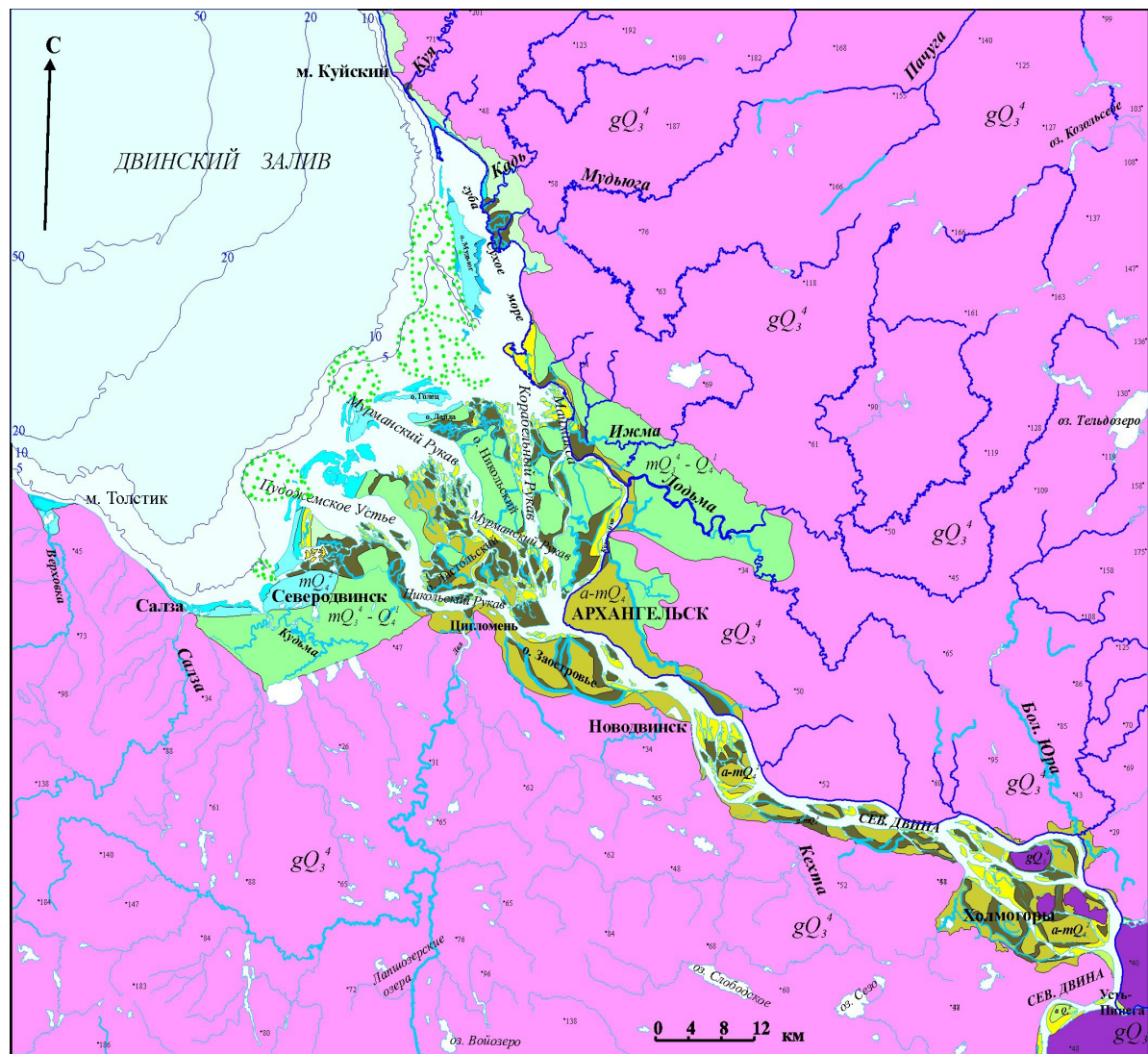
. Геоморфологическая схема дельты Кубани. Типы рельефа: 1 – низкорельефный эрозионно-денудационный северо-западного окончания Кавказского поднятия; 2 – эрозионный долинно-балочный Прикубанской степной равнины; 3 – холмисто-грядовый с грязевым вулканизмом Темрюкско-Курчанско-Анастасьевской гряды; 4 – пологоувалистый с грязевым вулканизмом Таманской равнины; 5 – дельтовая равнина верхнечетвертичная (древняя); 6 – дельтовая равнина позднеголоценовая (молодая); 7 – прибрежно-морская лагунно-лиманная современная равнина (плавни). Прочие обозначения: 8 – акватория морей, лагун и лиманов



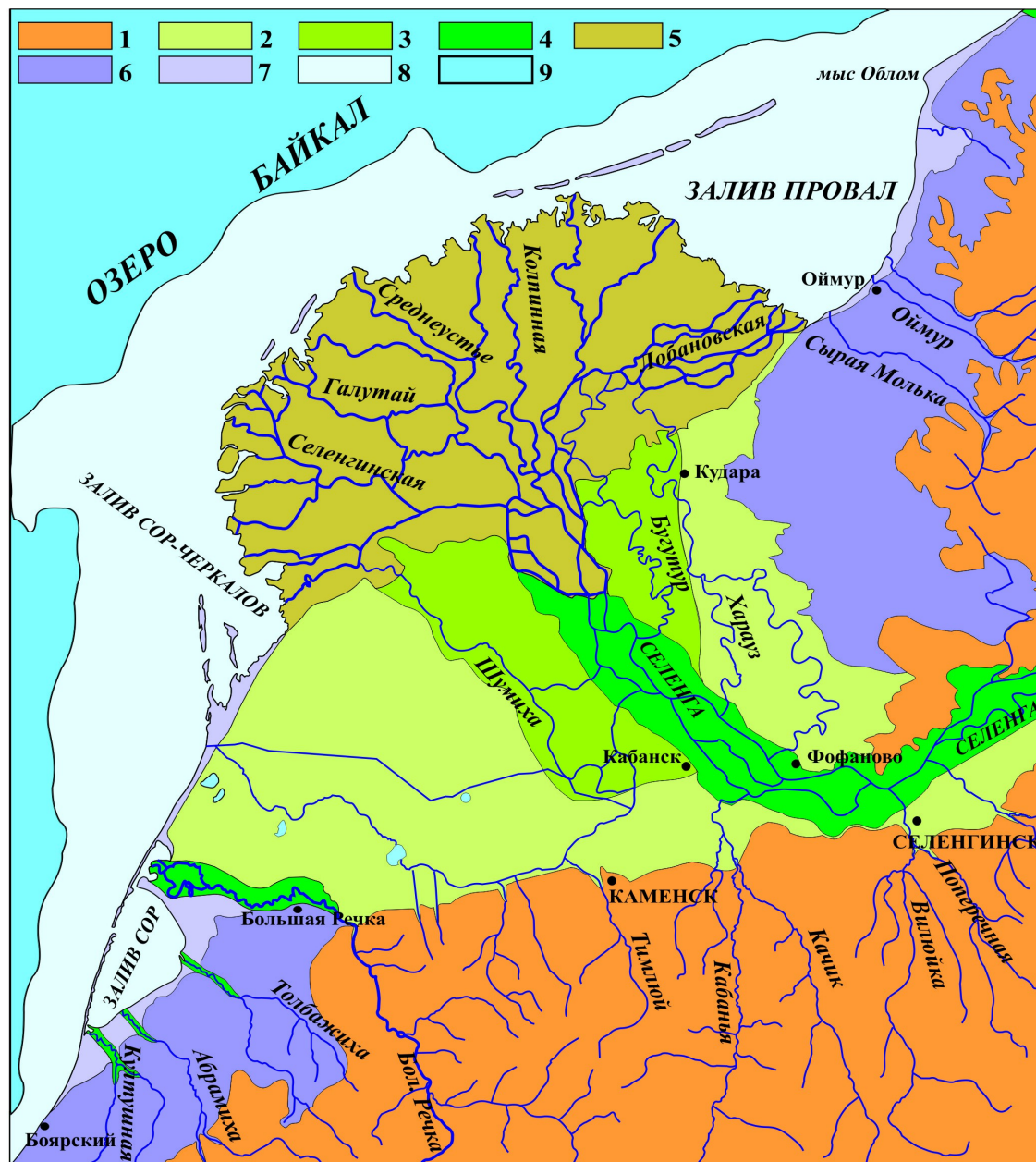
**Ледниковый рельеф:** 1 - позднеплейстоценовые моренные грядово-холмистые равнины (от 40 до 390 м). **Морские равнины (террасы):** 2 - казанцевская (40-60 м), 3 - зырянская (35-40 м), 4 - каргинская (18-25 м), 5 - сартанская (8-12 м), 6 - современная. **Аллювиальные равнины (террасы, поймы):** 7 - сартанская, 8 - поздний голоцен. **Аллювиально-морские (дельтовые) равнины (террасы, поймы):** 9 - средний голоцен, 10 - поздний голоцен, 11 - современная пойма и русловые формы. **Формы рельефа:** 12 - речное русло и авандельта (устьевое взморье) с рельефом подводных валов, устьевых и береговых баров, 13 - устьевые бары. **Прочие обозначения:** 14 - изобаты, 15 - гидрографическая сеть



1 - моренные равнины с эрозийным расчленением (высота до 100 м), 2 - морская позднеплейстоценово-раннеголоценовая равнина (до 40 м), 3 - морская позднеголоценовая равнина (до 10 м), 4 - морская современная равнина (до 2 м), 5 - аллювиальная позднеплейстоценовая (сартанская) терраса (10-20 м), 6 - аллювиальная позднеголоценовая терраса (5-10 м), 7 - современные днища речных долин, 8 - дельтовая средне-голоценовая пойма (до 5 м), 9 - дельтовая позднеголоценовая пойма (до 2 м), 10 - дельтовая современная пойма (до 1 м), 11 - формирующиеся условия и устьевые формы, 12 - устьевые бары, 13 - озера, 14 - изобаты, 15 - гидрографическая сеть, 16 - направление течений, 17 - направление вдольбереговых потоков наносов, 18 - водные акватории

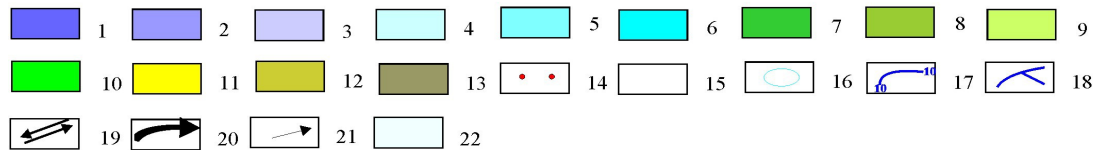
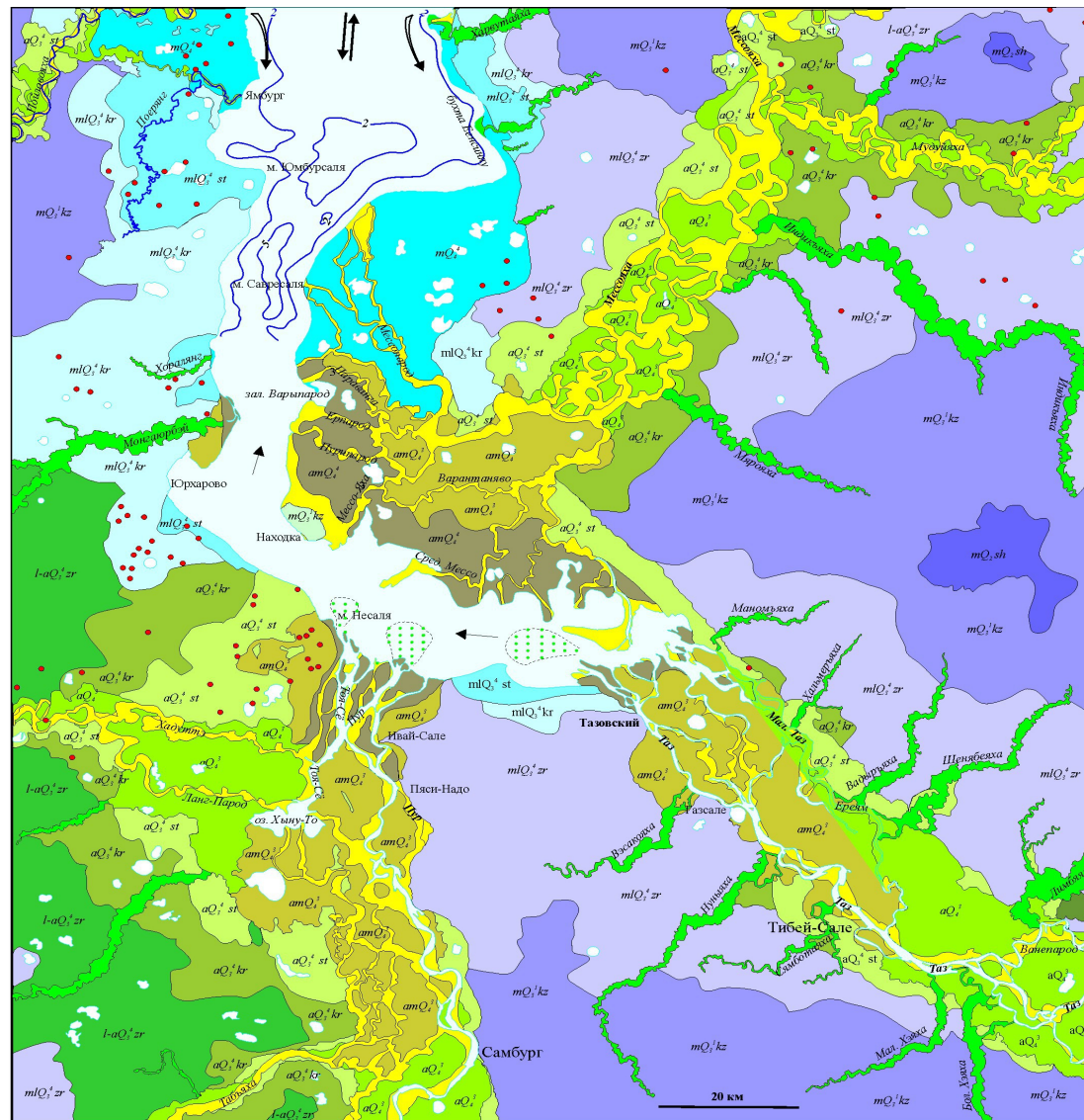


**Ледниковый рельеф:** 1 - поздне-неоплейстоцновые моренные грядово-холмистые равнины (от 40 до 180 м). **Морские равнины (террасы):** 2 - поздний неоплейстоцен-ранний голоцен, 3 - средний голоцен, 4 - поздний голоцен, 5 - современные. **Аллювиальные равнины (террасы, поймы):** 6 - поздний голоцен. **Аллювиально-морские (дельтовые) равнины (террасы, поймы):** 7 - средний голоцен, 8 - поздний голоцен, 9 - современная пойма и русловые формы. **Формы рельефа:** 10 - речное русло и авандельта (устьевое взморье) с рельефом подводных валов, устьевых и береговых баров, 11 - поверхности нормальной волновой аккумуляции прибрежного пространства моря, 12 - устьевые бары. **Прочие обозначения:** 13 - изобаты, 14 - гидрографическая сеть



**Геоморфологическая карта устьевой системы Селенги.** 1 - эрозионно-денудационный рельеф среднегорий (блоковые и сводово-блоковые узловые массивы), 2 - среднеплейстоценовый аллювиальный конус выноса, 3 - позднеплейстоценовый аллювиальный конус выноса, 4 - современный пойменно-русловой комплекс р. Селенги и малых рек, 5 - голоценовый дельтовый конус выноса, 6 - высокая озерная терраса (до 80 м на уровне озера 456 м БС), 7 - низкая озерная терраса, 8 - прибрежная отмель (0 - 50 м), 9 - приглубый подводный склон (более 50 м)





1 - морские среднеплейстоценовые равнины (террасы) ямальской трансгрессии (80-120 м), 2 - морские позднеплейстоценовые казанцевские равнины (террасы 50-80 м), 3 - морские позднеплейстоценовые зырянские равнины (террасы 35-40 м), 4 - морские позднеплейстоценовые каргинские равнины (террасы 15-25 м), 5 - морские позднеплейстоценовые сартанские равнины (террасы 8-12 м), 6 - морская современная терраса (до 5 м), 7 - озерно-аллювиальная позднеплейстоценовая зырянская равнина (35-40 м), 8 - аллювиальная позднеплейстоценовая каргинская терраса (15-25 м), 9 - аллювиальная позднеплейстоценовая сартанская терраса (8-12 м), 10 - аллювиальная позднеголоценовая пойма (до 5 м), 11 - современная аллювиальная пойма (до 2-3 м), 12 - аллювиально-морская (дельтовая) позднеголоценовая пойма (до 5 м), 13 - современная аллювиально-морская (дельтовая) пойма (до 2 м), 14 - бугры пучения (булгуны), 15 - устьевые бары, 16 - акватории озер, 17 - изобаты, 18 - гидрографическая сеть, 19 - направление приливо-отливных течений, 20 - направление вдольбереговых потоков наносов, 21 - направление речных (стоковых) течений, 22 - водные акватории